

REPOBLIKAN'I MADAGASIKARA
Fitiavana - Tanindrazana - Fandrosoana



MPEB
MINISTÈRE DE LA PÊCHE
ET DE L'ÉCONOMIE BLEUE

BILAN MI-PARCOURS SYNTHÈSE DES RÉALISATIONS MINISTÉRIELLES



1. INFORMATIONS GÉNÉRALES



Ministère :

Ministère de la Pêche et de l'Économie Bleue



**Structure :
responsable**

Direction des Études, de la Statistique
et de la Planification



**Date de
référence:**

26 mai 2026



**Objet du
document :**

Présentation synthétique des réalisations,
des effets observés, des défis et des priorités
de poursuite du mandat.

2. VISION, MISSION ET POSITIONNEMENT STRATÉGIQUE



Vision

Faire de l'Économie Bleue un levier structurant de croissance inclusive, durable et territorialisée, au service de la sécurité alimentaire, de la résilience des communautés côtières et continentales, ainsi que de la valorisation responsable des ressources marines et halieutiques.



Mission

Assurer :

- la promotion de l'Économie Bleue ;
- la gouvernance durable des pêches et de l'aquaculture ;
- l'utilisation juste et équitable des ressources ;
- l'appui aux acteurs des chaînes de valeur ;
- la surveillance des activités halieutiques ;
- le renforcement des capacités institutionnelles et communautaires.

3. RÉSUMÉ EXÉCUTIF









À mi-parcours, les réalisations du Ministère traduisent une progression sur quatre leviers complémentaires :

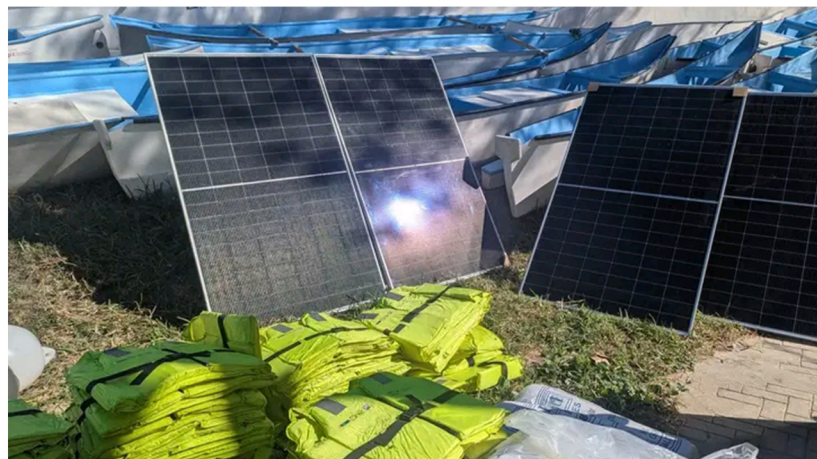
- ✓ la modernisation de la gouvernance ;
- ✓ l'augmentation de la production et l'appui aux producteurs ;
- ✓ la sécurisation des activités de pêche ;
- ✓ la consolidation des partenariats techniques et financiers.



Les résultats disponibles montrent des avancées concrètes en matière :

- de délivrance d'autorisations et de cartes professionnelles ;
- de production et de distribution d'alevins ;
- de dotation en équipements ;
- de renforcement des capacités ;
- de lutte contre la pêche illicite, non déclarée et non réglementée (INN) ;
- et de réduction des pertes post-capture.

Domaine	Résultats notables
 <p>Recettes et redevances</p>	<p>30 946 187 774 Ariary de redevances perçues</p>
 <p>Aquaculture et pêche continentale</p>	<p>29 658 102 alevins produits, 16 860 693 distribués et 192 600 déversés pour le repoissonnement</p>
 <p>Sécurité et appui aux pêcheurs</p>	<p>3 741 kits de sécurité en mer, 2 200 filets, 220 pirogues en fibre de verre et 30 moteurs hors-bord</p>
 <p>Innovation et Valorisation des post-capture</p>	<p>15 027 kits de commercialisation et de valorisation, 30 congélateurs solaires et 120 glacières de 80 litres</p>
 <p>Formalisation des acteurs</p>	<p>6 564 cartes pêcheurs, 822 cartes mareyeurs et 949 cartes pisciculteurs délivrées</p>
 <p>Surveillance et contrôle</p>	<p>Interception de 11,5 tonnes de langoustes et confiscation de 24 engins prohibés</p>



3. PROJETS STRATÉGIQUES ET RÉALISATIONS PHARES

Les projets et réalisations ci-après sont présentés selon une logique de résultats : besoin traité, bénéficiaires, réalisations obtenues, impact observé et prochaines étapes. Cette structuration permet de relier les actions du Ministère à leurs effets administratifs, économiques, sociaux et environnementaux.

1

RÉFORME DE LA GOUVERNANCE ET DU CADRE LÉGAL

- Durée de traitement des dossiers réduite d'environ un tiers.
- **45** droits d'exploitation crevette, **15** licences artisanales, **1** autorisation environnementale et **6** agréments sanitaires délivrés.
- Processus d'amendement du Code engagé.

2

CROISSANCE DE LA PRODUCTION ET INVESTISSEMENT PRIVÉ

- **29 658 102** alevins produits ; **16 860 693** distribués ; **192 600** déversés.
- **Redevances** totales perçues : **30 946 187 774** Ariary.
- **70 %** des quotas crabes, soit **4 250 tonnes**, alloués à **21** opérateurs.

3

CONSERVATION, SURVEILLANCE ET RESTAURATION

- **4 500** dispositifs installés sur **3 ha**.
- **Saisies** : crabes, crevettes, poissons, langoustes et calmars.
- **11,5 tonnes** de langoustes interceptées hors circuit agréé.
- **24** engins prohibés confisqués.

4

COOPÉRATION RÉGIONALE ET MOBILISATION DE FINANCEMENTS

- **Chambre froide** dotée à Maroalomainty via MIONJO.
- **47 champs écoles** mis en place avec la FAO.
- **109** bénéficiaires formés.
- Étude d'abondance des céphalopodes réalisée en Androy.

4. CHIFFRES CLÉS CONSOLIDÉS ET RÉALISATIONS COMPLÉMENTAIRES DU MINISTÈRE

Cette section fusionne les principaux indicateurs consolidés du Ministère et les réalisations complémentaires à valoriser. Elle présente, dans une même logique de redevabilité, les résultats physiques, institutionnels, territoriaux et opérationnels qui traduisent l'action du Ministère à mi-parcours.

4.1 Indicateurs physiques, institutionnels et territoriaux consolidés

Production & Gestion des Alevins

29 658 102

Alevins produits

RÉGIONS BÉNÉFICIAIRES

Alaotra Mangoro, Analamanga, Amoron'i Mania, Anosy, Atsimo Atsinanana, Atsinanana, Betsiboka, Boeny, Bongolava, Ihorombe, Itasy, Matsiatra Ambony, SAVA, Vakinankaratra, Vatovavy.

16 860 693

Alevins distribués

RÉGIONS BÉNÉFICIAIRES

Amoron'i Mania, Analamanga, Analanjirifo, Anosy, Atsimo Andrefana, Atsimo Atsinanana, Atsinanana, Betsiboka, Boeny, Bongolava, DIANA, Fitovinany, Haute Matsiatra, Ihorombe, Itasy, Matsiatra Ambony, SAVA, Sofia, Vakinankaratra, Vatovavy.

192 600

Alevins déversés

OBJECTIF REMPOISSONNEMENT

Alaotra Mangoro, Analamanga, Anosy, Atsimo Andrefana, Atsinanana, Betsiboka, Bongolava, Ihorombe, Itasy, SAVA, Vakinankaratra.

Équipements & Modernisation de la Pêche

3 741

Kits de sécurité en mer

DOTATIONS

Anosy, Atsimo-Atsinanana, DIANA, Vatovavy, SAVA, Melaky, Atsimo Andrefana, Sofia, Androy.

2 200

Filets de pêche

DISTRIBUTIONS

Alaotra Mangoro, Androy, Anosy, Atsimo Andrefana, Atsimo Atsinanana, Atsinanana, DIANA, Melaky, SAVA, Vatovavy.

209

Pirogues non motorisées

FIBRE DE VERRE

Alaotra Mangoro, Androy, Anosy, Atsimo Andrefana, Atsimo Atsinanana, Atsinanana, DIANA, Melaky, SAVA, Vatovavy.

11

Pirogues motorisées

FIBRE DE VERRE

Alaotra Mangoro, Androy, Anosy, Atsimo Andrefana, Atsimo Atsinanana, Atsinanana, DIANA, Melaky, SAVA, Vatovavy.

5

Bateaux en bois

MOTORISÉS DE 15 CV

DIANA.

30

Moteurs hors-bord

DÉPLOIEMENT

DIANA, Vangaindrano, Androy, Anosy.

Technologie & Chaîne de Froid

120 / 30

Glacières & Congélateurs

CONSERVATION (120 GLACIÈRES DE 80L | 30 CONGÉLATEURS SOLAIRES)

Androy, Anosy.

47

Sondeurs marins

ZONES D'APPUI

Androy, Anosy.

15 027

Kits de commercialisation

VALORISATION

Atsimo-Andrefana, Androy, Anosy.

8

Tablettes tactiles

SUIVI NUMÉRIQUE

DIANA.

6

Motos tricycles

AVEC CAISSE DE TRANSPORT

Androy, Anosy.

Professionalisation & Capital Humain

6 564

Cartes pêcheurs

DÉLIVRÉES

Alaotra Mangoro, Analamanga, Analanjiroro, Androy, Anosy, Atsimo Atsinanana, Atsinanana, Betsiboka, Boeny, Bongolava, DIANA, Fitovinany, Ihorombe, Melaky, SAVA, Sofia, Vatovavy.

949

Cartes pisciculteurs

DÉLIVRÉES

Alaotra Mangoro, Amoron'i Mania, Analamanga, Analanjiroro, Atsimo Atsinanana, Atsinanana, Betsiboka, Boeny, DIANA, Fitovinany, Haute Matsiatra, Ihorombe, Itasy, Matsiatra Ambony, SAVA, Sofia, Vakinankaratra, Vatovavy.

822

Cartes mareyeurs

DISTRIBUÉES

Alaotra Mangoro, Analamanga, Analanjiroro, Androy, Anosy, Atsimo Andrefana, Atsimo Atsinanana, Atsinanana, Betsiboka, Boeny, DIANA, Fitovinany, Ihorombe, Melaky, SAVA, Sofia, Vatovavy.

7 114

Formés en pisciculture

BÉNÉFICIAIRES

Déploiement global sur l'ensemble des 23 régions.

952

Pêcheurs formés

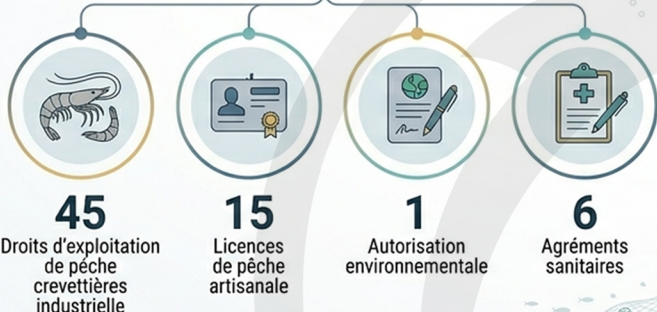
TECHNIQUES DE PÊCHE AMÉLIORÉES & APPUYÉS

Atsinanana, Vatovavy, Analamanga, Bongolava, Anosy, DIANA, Betsiboka.

4.2 Réalisations complémentaires à valoriser

Ces réalisations complètent les indicateurs chiffrés en mettant en évidence les décisions administratives, les contrôles, les appuis logistiques, les formations et les productions de connaissance qui renforcent la gouvernance et la performance du secteur.

Régulation et autorisations



Gestion des quotas et exportations



Contrôle et lutte contre les circuits illicites



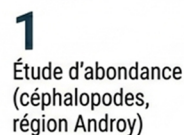
Infrastructures et chaîne du froid



Transformation, formation et commerce



Connaissance scientifique



5. ANALYSE TRANSVERSALE DES EFFETS OBSERVÉS

1. Gouvernance et formalisation :

- Les actions de simplification administrative, de délivrance de cartes professionnelles, d'autorisations, de licences et d'agréments sanitaires contribuent à une meilleure identification des acteurs, à la traçabilité des activités et à la réduction de l'informalité.

2. Production, sécurité alimentaire et revenus :

- La production et la distribution d'alevins, les dotations en équipements de pêche et les appuis à la pisciculture participent à l'augmentation de l'offre, à la diversification des moyens d'existence et à la disponibilité des produits halieutiques.

Sécurité des pêcheurs et amélioration des conditions de travail :

- La distribution de kits de sécurité en mer, de sondeurs, de pirogues et de moteurs répond à un besoin opérationnel immédiat pour des communautés souvent exposées à des risques élevés.

4. Valorisation et réduction des pertes post-capture :

- Les kits de valorisation, les congélateurs solaires, les glacières, la chambre froide et les formations en transformation renforcent la qualité des produits, la conservation et la création de valeur locale.

5. Protection des ressources et lutte contre les pratiques illicites :

- Les saisies, interceptions et confiscations d'engins prohibés confirment la nécessité de maintenir un dispositif de contrôle soutenu et mieux outillé, notamment pour les filières sensibles. Renforcement des actions de restauration des écosystèmes marins et côtiers.

6. Territorialisation et proximité administrative :

- Les réalisations démontrent un effort de couverture régionale ; la poursuite de la déconcentration des services et de la construction de bureaux CirPEB reste déterminante pour rapprocher l'administration des usagers.



6. DÉFIS RESTANT À RELEVER

1 FINALISATION DE LA RÉFORME JURIDIQUE



Textes harmonisés et promulgués
Mise en conformité légale

2 DÉVELOPPEMENT DE LA PÊCHE CONTINENTALE ET DE L'AQUACULTURE



Amélioration des infrastructures
Soutien aux aquaculteurs



3 PROXIMITÉ DE L'ADMINISTRATION



Guichets uniques créés
Services déconcentrés renforcés

4 RESSOURCES HUMAINES ET POSTES BUDGÉTAIRES



Recrutement & formation du personnel
Gestion optimisée des effectifs

5 CHAÎNE DU FROID ET RÉDUCTION DES PERTES POST-CAPTURE



Investissements logistiques
Amélioration de la conservation



6 SURVEILLANCE ET LUTTE CONTRE LA PÊCHE INN



Contrôles renforcés
Coopération régionale



7 DONNÉES, STATISTIQUES ET NUMÉRISATION



Base de données halieutiques
Digitalisation des procédures



8 MOBILISATION DES FINANCEMENTS



Recherche de partenaires
Accès au crédit facilité

